

PRESIDON-ML 系列 全自動鑲埋成型機



*Perfect Surface.
Always*

ML-L1A 系列

- HMI人機操作介面，可設定模組名稱記憶各參數值，方便使用者操作
- 一鍵啟動，自動完成加壓、加熱及冷卻作業
- 可使用壓克力鑲埋粉，成型樣品清澈，包覆性佳
- 油壓設計，穩定性高
- 電熱加熱，升溫迅速
- 適用樣品：鋼鐵、黃銅等耐高溫、高壓、不易碎之樣品

機台介紹&特色

HMI人機操作介面

可設定補壓壓力、加熱溫度、冷卻溫度、加熱時間及冷卻時間。



機台操作簡易

一鍵啟動，可全自動補壓、加熱及冷卻成型，操作簡易，即使對機台不熟悉之人員，亦可快速上手。

補壓壓力可調

增加樣品製備彈性，耐高溫不耐高壓之樣品，亦可透過客製化程式製備。

壓克力鑲埋粉

除可用一般電木粉之外，亦可使用壓克力鑲埋粉。壓克力粉的成型樣品清澈，包覆性佳，利於方便觀察樣品。



濾水瓶組合

有效過濾水中之礦物質及雜質，保持水路順暢，延長水閥壽命。

記憶模組

30組記憶模組，可以記憶不同參數值，方便使用者選擇，也可客製化記憶模組的組數。



冷卻溫度設定

冷卻設定溫度10~100°C，可依需求設定，提早取出樣品，搭配預熱模式使用，可大幅縮短樣品製備時間。

倒角式模頭設計

避免樣品在研磨拋光過程中，砂紙或拋光絨布被拉裂，減少不必要之耗材浪費。

螺牙式鎖固

大幅增加上鎖蓋強度，避免因上鎖蓋未確實鎖固，而造成模具管或是上鎖蓋損毀。



機台介紹&特色

把手組合專用支架

把手組合快速拆卸，可放置於機身上專用支架，增加空間使用率。



電熱裝置及油壓設計

電熱加熱，升溫迅速穩定，油壓補壓設計，穩定性高。

模具隔板(選購)

可選購模具隔板，最多可同時鑲埋兩個樣品，大幅減少樣品製備的時間。

配件

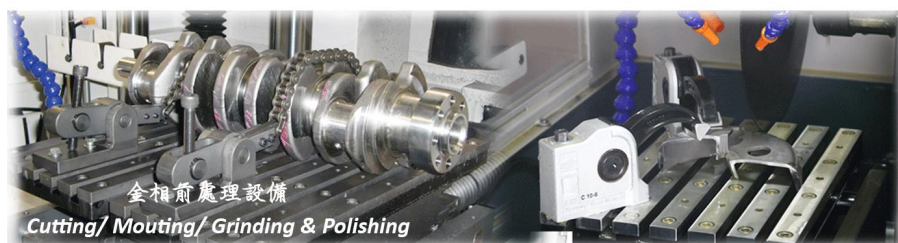
沉水泵浦(選購)

料號	規格
QWP06002	1Ø-220V-50/60HZ
QWP06002-1	1Ø-200V-50/60HZ



銅合金隔板(選購)

料號(規格)		
ML25H0219A (Ø25mm)	ML31.75H0219A (Ø31.75mm)	ML40H0219A (Ø40mm)
ML25.4H0219A (Ø25.4mm)	ML32H0219A (Ø32mm)	ML50H0219A (Ø50mm)
ML30H0219A (Ø30mm)	ML38.1H0219A (Ø38.1mm)	



金相前處理專用工作桌(選購)



型號

TF01

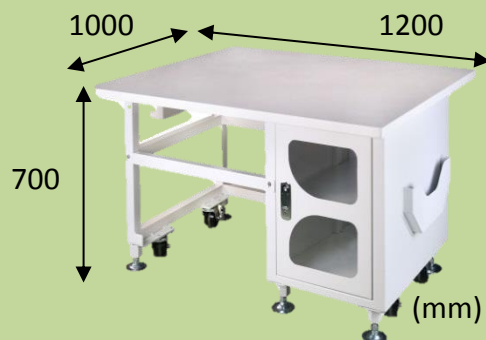
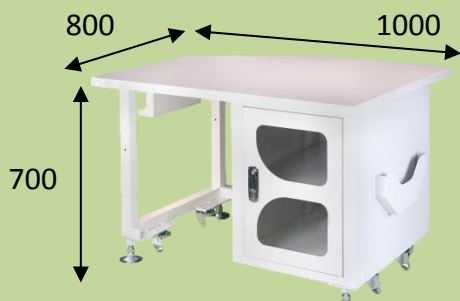
TF02

尺寸(長*寬*高)

1000*800*700 mm

1200*1000*700 mm

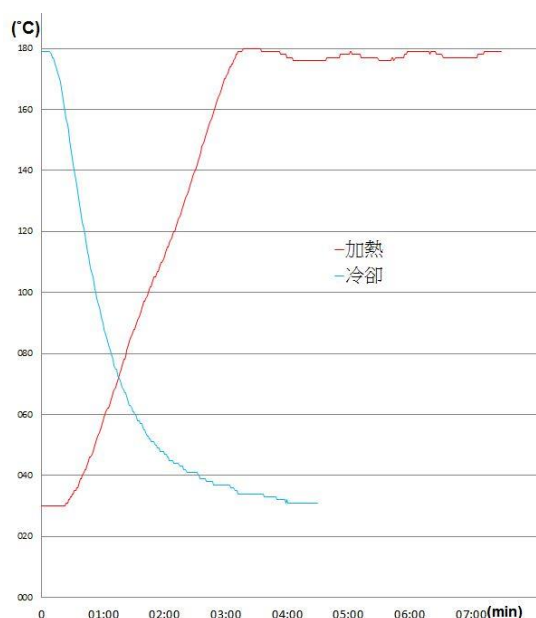
樣品照



技術數據

型號	L1A							
鑲埋尺寸 (mm)	Ø25	Ø25.4	Ø30	Ø31.75	Ø32	Ø38.1	Ø40	Ø50
鑲埋數量	每次1~2pcs (2pcs需選購隔板)							
隔板(選購)	Ø25 (ML25H0219A)	Ø31.75 (ML31.75H0219A)			Ø40 (ML40H0219A)			
	Ø25.4 (ML25.4H0219A)	Ø32 (ML32H0219A)			Ø50 (ML50H0219A)			
	Ø30 (ML30H0219A)	Ø38.1(ML38.1H0219A)						
空轉噪音值(dB)	65~75							
加熱能力(W)	1600					2400		
總瓦數 (W)	2200					3000		
加熱溫度 (°C)	50~250 (特殊溫度可客製)							
冷卻溫度可調整範圍 (°C)	10~100							
壓力 (kg/cm²)	50~350 (711~4978 psi/ 49~343 Bar)							
	Ø50mm 可設定壓力值為50~250kg/cm²，鑲埋粉材質亦會影響最大壓力值							
加熱設定時間(秒)	1~ 3600 (60分)							
冷卻設定時間(秒)	1~1800 (30分)							
模組設定(組)	30							
	(可設定補壓壓力、加熱溫度、加熱時間、冷卻溫度、冷卻時間)							
機台尺寸 WxDxH (mm)	590x660x630							
機台重量 (kg)	73					74		
出入水管 (mm)	10mm 低壓水管(內徑Ø10—外徑Ø15)							
冷卻裝置	外接水循環自動冷卻							
電源 (V)	AC 220 1Ø							
配件	樣品夾 1pc、漏斗 1pc、湯匙1pc、電木粉 1kg (2.2lb)、壓克力粉2kg (4.4lb)、 濾水器組 1set、自動接頭 2pcs、管夾 6pcs、自攻螺絲 6pcs							

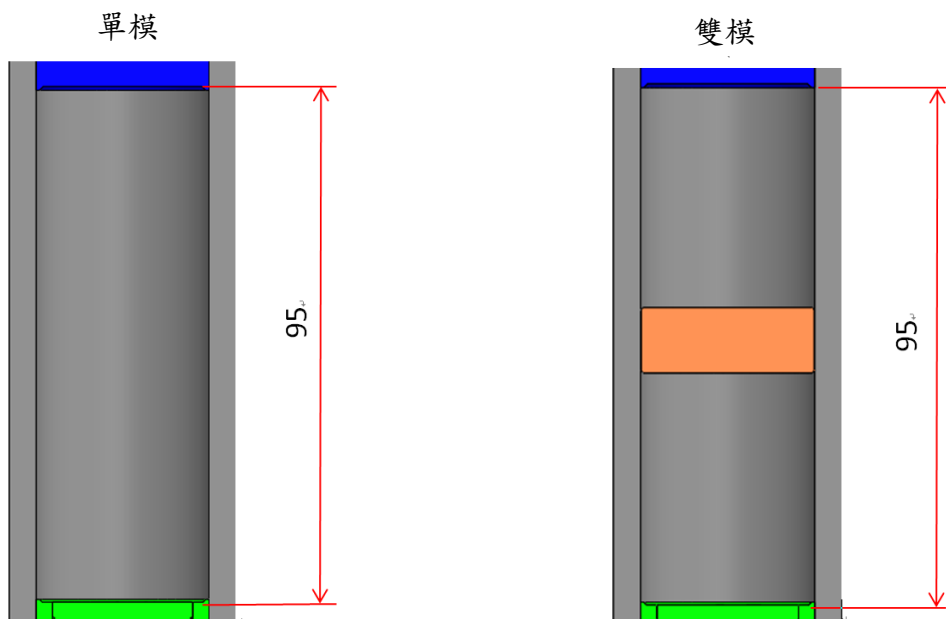
加熱冷卻曲線圖



1. 測試樣品-Ø32mmx20mm(t)。
2. 測試結果會因當天溫度、濕度、鑲埋粉材質不同、樣品大小、模具管尺寸而有所差異性。
(本數據僅供參考)

機台參數

樣品成型尺寸與重量(電木粉)



鑲埋前 (單位：mm)

	模管直徑(mm)	成型體積(mm ³)	最高高度(mm)	鑲埋粉重量(g)
全系列單模	Ø25	21598	44	31
	Ø25.4	22295	44	32
	Ø30	31102	44	44
	Ø31.75	34836	44	49
	Ø32	35387	44	50
	Ø38.1	50164	44	71
	Ø40	55292	44	78
	Ø50	86394	44	122
全系列雙模 (單位:1模)	Ø25	8590	17.5	12
	Ø25.4	8867	17.5	13
	Ø30	12370	17.5	18
	Ø31.75	13855	17.5	20
	Ø32	14074	17.5	20
	Ø38.1	19952	17.5	28
	Ø40	21991	17.5	31
	Ø50	34361	17.5	48

耗材(選購)



料號 壓克力粉，熱固性、
透明度、易觀察 (1次約需30g)

S030202-1	1 kg
S030202-5	5 kg
S030202-10	10kg

料號 電木粉(酚甲醛樹脂)，熱固性、
硬度佳 (1次約需30g)

S03001-1	黑色	1 kg
S03001	黑色	25 kg
S03002-1	棕色	1 kg
S03002	棕色	25 kg
S03003-1	綠色	1 kg
S03003	綠色	25 kg
S03004-1	紅色	1 kg
S03004	紅色	25 kg

料號 導電性電木粉，熱固性，
酚甲醛樹脂 (1次約需30g)

S030106	碳基導電性電木粉	0.45kg
S0301061	銅基導電性電木粉	0.45kg

料號 樣品夾具 包裝(個/盒)

S17003	不銹鋼圓形樣品夾具，適用各種金屬樣品夾持 外觀尺寸 $\varnothing 10 \times 7$ H (mm)	100
--------	---	-----

料號 脫模劑 (僅限台灣)

S04001	低油性脫模劑	600ml
--------	--------	-------

Top Tech 全球經銷商



TOP TECH



玖鉦機械工業有限公司

41260 台中市大里區夏元路6-3號

電話: +886-4-2406-1658 傳真: +886-4-2406-0960

E-mail: top@toptech.tw http://www.toptech.tw

Agent

Top Tech保留設計變更權利,若有變動恕不另行通知