

PRESIDON-ML 系列 雙柱自動鑲埋成型機



*Perfect Surface.
Always*

ML-L2 系列

- HMI人機操作介面，可設定模組名稱記憶各參數值，方便使用者操作
- 一鍵啟動，自動完成加壓、加熱及冷卻作業
- 可使用壓克力鑲埋粉，成型樣品清澈，包覆性佳
- 雙柱鑲埋加隔板(選購)可做四個樣品
- 油壓設計，穩定性高
- 電熱加熱，升溫迅速
- 適用樣品：鋼鐵、黃銅等耐高溫、高壓、不易碎之樣品

機台介紹&特色

雙柱設計

ML-L2採雙模具管設計，可以一次同時鑲埋相同尺寸或不同尺寸的鑲埋樣品，搭配隔板(選購)一次可鑲埋四個樣品，大幅提升鑲埋效率。

HMI人機操作介面

可設定補壓壓力、加熱溫度、冷卻溫度、加熱時間及冷卻時間。



機台操作簡易

一鍵啟動，可全自動補壓、加熱及冷卻成型，操作簡易，即使對機台不熟悉之人員，亦可快速上手。

補壓壓力可調

增加樣品製備彈性，耐高溫不耐高壓之樣品，亦可透過客製化程式製備。

冷卻溫度設定

冷卻設定溫度10~100°C，可依需求設定，提早取出樣品，搭配預熱模式使用，可大幅縮短樣品製備時間。

記憶模組

30組記憶模組，可以記憶不同參數值，方便使用者選擇，也可客製化記憶模組的組數。



壓克力鑲埋粉

除可用一般電木粉之外，亦可使用壓克力鑲埋粉。壓克力粉的成型樣品清澈，包覆性佳，利於方便觀察樣品。

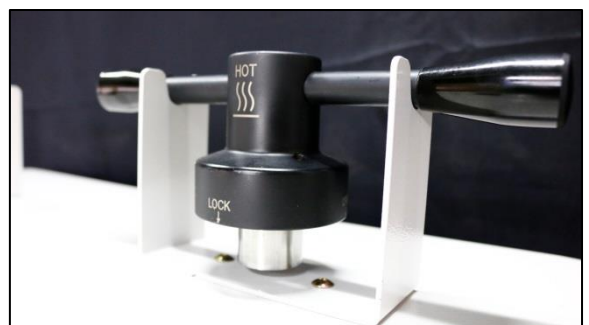


倒角式模頭設計

避免樣品在研磨拋光過程中，砂紙或拋光絨布被拉裂，減少不必要之耗材浪費。

把手組合專用支架

把手組合快速拆卸，可放置於機身上專用支架，增加空間使用率。



機台介紹&特色

內模管組合(選購)

Ø40mm及Ø50mm模具管可選購內模管組合，更換簡易迅速，適用於不同尺寸鑲埋件之需求。



濾水瓶組合

有效過濾水中之礦物質及雜質，保持水路順暢，延長水閥壽命。

電熱裝置及油壓設計

電熱加熱，升溫迅速穩定，油壓補壓設計，穩定性高。

模具隔板(選購)

可選購模具隔板，最多單邊可同時鑲埋兩個樣品，大幅減少樣品製備的時間。

配件

沉水泵浦(選購)

料號	規格
QWP06002	1Ø-220V-50/60HZ
QWP06002-1	1Ø-200V-50/60HZ

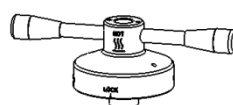


銅合金隔板(選購)

料號(規格)		
ML25H0219A (Ø25mm)	ML31.75H0219A (Ø31.75mm)	ML40H0219A (Ø40mm)
ML25.4H0219A (Ø25.4mm)	ML32H0219A (Ø32mm)	ML50H0219A (Ø50mm)
ML30H0219A (Ø30mm)	ML38.1H0219A (Ø38.1mm)	

配件-內模管組合(選購)

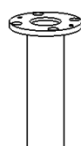
內模管組合(選購)



上鎖蓋組



隔板



內模管



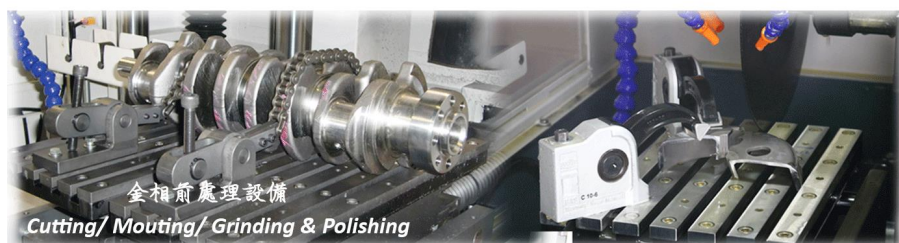
下壓模頭

Ø40 模具管					
內模管組合 (單模)	尺寸	Ø25	Ø30	Ø32	Ø40
	料號	ML40AD0215A	ML40AD0214A	ML40AD0213A	-
Ø50 模具管					
內模管組合 (單模)	尺寸	Ø25	Ø30	Ø32	Ø40
	料號	ML50AD0216A	ML50AD0215A	ML50AD0214A	ML50AD0213A

註1:內模管組合上鎖蓋組、隔板x1、內模管、下壓模頭

註2:如有需特殊規格，請致電詢問

註3:Ø32mm以下模具管無法放置內模管



金相前處理專用工作桌(選購)



型號

TF01

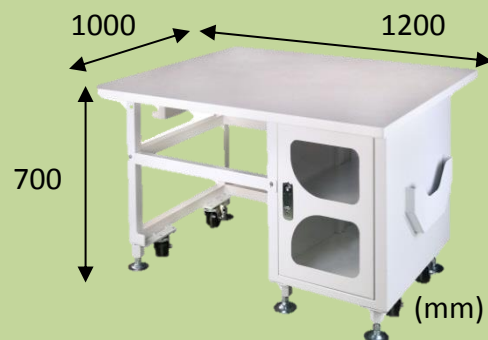
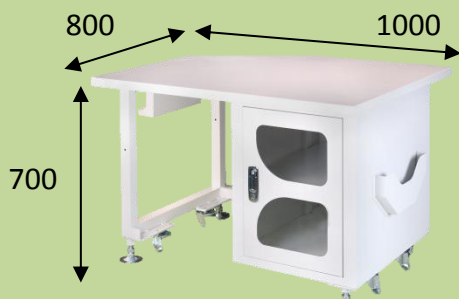
TF02

尺寸(長*寬*高)

1000*800*700 mm

1200*1000*700 mm

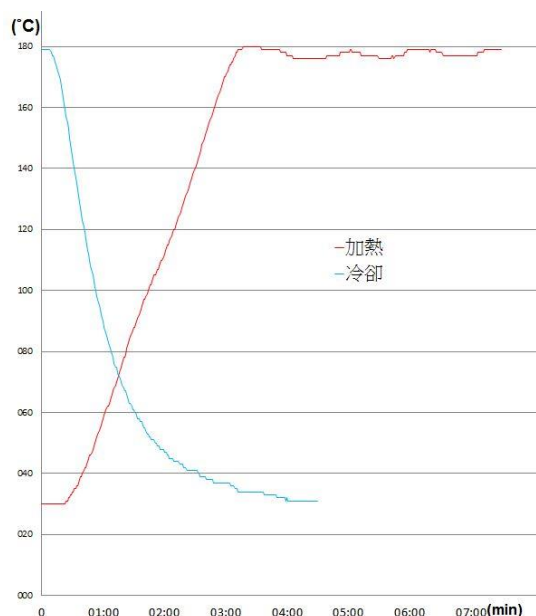
樣品照



技術數據

型號	L2							
鑲埋尺寸 (mm)	Ø25	Ø25.4	Ø30	Ø31.75	Ø32	Ø38.1	Ø40	Ø50
鑲埋數量	每次1~4pcs (3~4pcs需選購1~2pcs隔板)							
隔板(選購)	Ø25 (ML25H0219A)	Ø31.75 (ML31.75H0219A)			Ø40 (ML40H0219A)			
	Ø25.4 (ML25.4H0219A)	Ø32 (ML32H0219A)			Ø50 (ML50H0219A)			
	Ø30 (ML30H0219A)	Ø38.1(ML38.1H0219A)						
空轉噪音值(dB)	69~75					70~78		
加熱能力(W)	2400					3200		
總瓦數 (W)	3200					4000		
加熱溫度 (°C)	50~250 (特殊溫度可客製)							
冷卻溫度可調整範圍 (°C)	10~100							
壓力 (kg/cm²)	50~350 (711~4978 psi/ 49~343 Bar)							
	Ø50mm 可設定壓力值為50~250kg/cm²，鑲埋粉材質亦會影響最大壓力值							
加熱設定時間(秒)	1~ 3600 (60分)							
冷卻設定時間(秒)	1~1800 (30分)							
模組設定(組)	30							
	(可設定補壓壓力、加熱溫度、加熱時間、冷卻溫度、冷卻時間、預熱溫度)							
機台尺寸 WxDxH (mm)	790x680x590							
機台重量 (kg)	124					125		
出入水管 (mm)	10mm 低壓水管(內徑Ø10—外徑Ø15)							
冷卻裝置	外接水循環自動冷卻							
電源 (V)	AC 220 1Ø							
配件	樣品夾 1pc、漏斗 1pc、湯匙1pc、電木粉 1kg (2.2lb)、壓克力粉2kg (4.4lb)、 濾水器組 1set、自動接頭 2pcs、管夾 6pcs、自攻螺絲 6pcs							

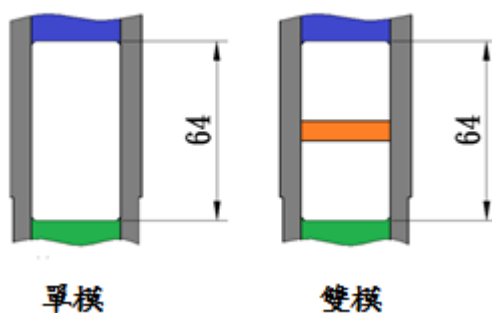
加熱冷卻曲線圖



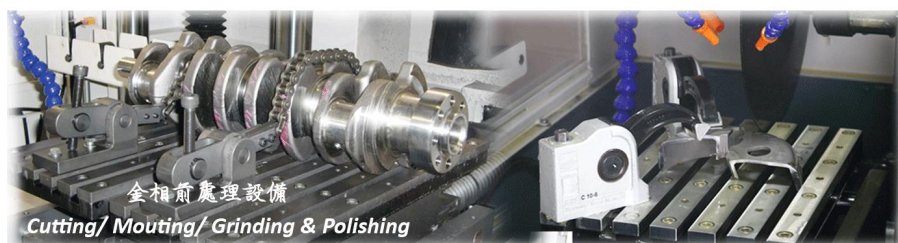
1. 測試樣品-Ø32mmx20mm(t)。
2. 測試結果會因當天溫度、濕度、鑲埋粉材質不同、樣品大小、模具管尺寸而有所差異性。
(本數據僅供參考)

機台參數

樣品成型尺寸(電木粉)



NO.	鑲埋尺寸 (mm)	最高高度 (mm)	鑲埋粉重量 (g)	成型數量	成型體積 (mm ³)
全系列 單模	Ø25	21	18	1	10303
	Ø32	21	30	1	16880
	Ø40	21	47	1	26376
	Ø50	21	75	1	41213
全系列 雙模	Ø25	14	12x2	2	6869
	Ø32	14	22x2	2	11253
	Ø40	14	31x2	2	17584
	Ø50	14	49x2	2	27427



耗材(選購)



料號 壓克力粉，熱塑性、
透明度、易觀察 (1次約需30g)

S030202-1	1 kg
S030202-5	5 kg
S030202-10	10kg

料號 電木粉(酚甲醛樹脂)，熱固性、
硬度佳 (1次約需30g)

S03001-1	黑色	1 kg
S03001	黑色	25 kg
S03002-1	棕色	1 kg
S03002	棕色	25 kg
S03003-1	綠色	1 kg
S03003	綠色	25 kg
S03004-1	紅色	1 kg
S03004	紅色	25 kg

料號 導電性電木粉，熱固性，
酚甲醛樹脂 (1次約需30g)

S030106	碳基導電性電木粉	0.45kg
S0301061	銅基導電性電木粉	0.45kg

料號 樣品夾具 包裝(個/盒)

S17003	不銹鋼圓形樣品夾具，適用各種金屬樣品夾持 外觀尺寸 $\varnothing 10 \times 7$ H (mm)	100
--------	---	-----

料號 脫模劑 (僅限台灣)

S04001	低油性脫模劑	600ml
--------	--------	-------

Top Tech 全球經銷商



TOP TECH



玖鉦機械工業有限公司

41260 台中市大里區夏元路6-3號

電話: +886-4-2406-1658 傳真: +886-4-2406-0960

E-mail: top@toptech.tw http://www.toptech.tw

Agent

Top Tech保留設計變更權利,若有變動恕不另行通知