

PRESIDON-ML 系列 半自動鑲埋成型機



ML-MAI 系列

- 按鈕式手動補壓
- 油壓設計，穩定性高
- 電熱加熱，升溫迅速
- 循環冷卻水大幅降低水資源的浪費
- 高強度螺牙上蓋
- 適用樣品：鋼鐵、黃銅等耐高溫、高壓、不易碎之樣品

*Perfect Surface.
Always*

機台介紹&特色

機台操作簡易

機台為半自動操作模式，自動加熱至預設的溫度，使用者只需手動進行補壓和開啟冷卻水閥，操作簡易。

循環冷卻水

內建專用沉水泵浦插座，可外接沉水泵浦，以循環冷卻方式運作，大幅降低了水資源的浪費，同時也符合節約能源和保護環境的目標。

把手組合專用支架

把手組合可放置於機身上的專用支架，有效增加空間使用率，同時使工作桌面保持整潔，並消除把手組合掉落損壞的擔憂。



螺牙式上蓋

上蓋採用螺牙式設計，可承受更大的力量和壓力，提高上蓋的耐用性和抗變形能力。



按鈕式手動補壓

直覺式按鈕手動補壓的設計，增加樣品製備的彈性和靈活性，並根據不同的樣品和要求進行調整，以獲得更好的製備效果。



電熱裝置及油壓設計

採用電熱加熱，能夠迅速穩定升溫，並結合油壓補壓設計，使其穩定性達到更高的水平。

倒角式模頭設計

鑲埋樣品可避免研磨拋光過程中，拉裂砂紙或拋光絨布，減少不必要之耗材浪費。



模具隔板(選購)

可選購模具隔板，最多可同時鑲埋兩個樣品，大幅減少樣品製備的時間。

配件

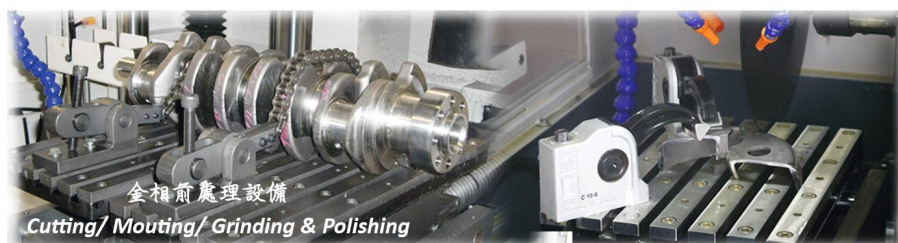
沉水泵浦(選購)

料號	規格
QWP06002	1Ø-220V-50/60HZ
QWP06002-1	1Ø-200V-50/60HZ



銅合金隔板(選購)

料號(規格)		
ML25H0219A (Ø25mm)	ML31.75H0219A (Ø31.75mm)	ML40H0219A (Ø40mm)
ML25.4H0219A (Ø25.4mm)	ML32H0219A (Ø32mm)	ML50H0219A (Ø50mm)
ML30H0219A (Ø30mm)	ML38.1H0219A (Ø38.1mm)	



金相前處理專用工作桌(選購)



型號

TF01

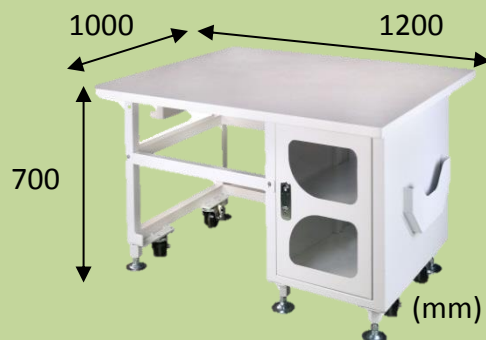
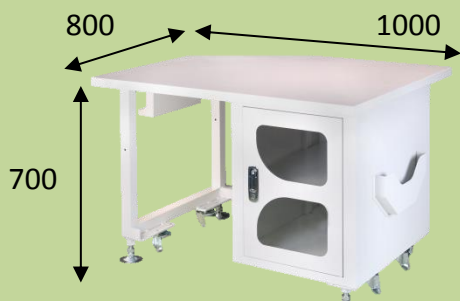
TF02

尺寸(長*寬*高)

1000*800*700 mm

1200*1000*700 mm

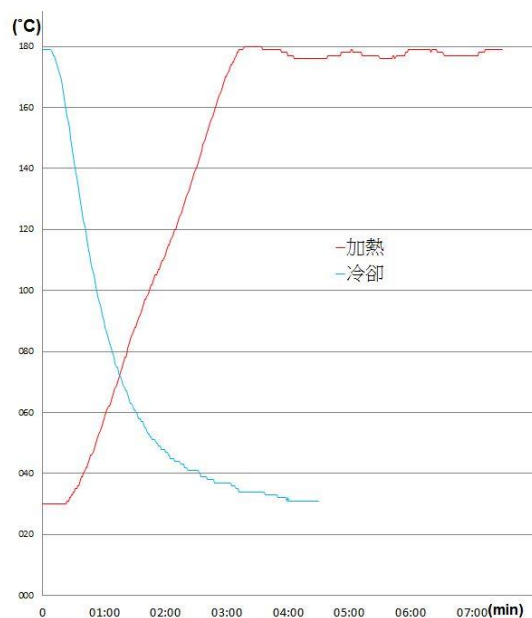
樣品照



技術數據

型號	MAI							
鑲埋尺寸 (mm)	Ø25	Ø25.4	Ø30	Ø31.75	Ø32	Ø38.1	Ø40	Ø50
鑲埋數量	每次1~2pcs (2pcs需選購隔板)							
隔板(選購)	Ø25 (ML25H0219A)		Ø31.75 (ML31.75H0219A)		Ø40 (ML40H0219A)			
	Ø25.4 (ML25.4H0219A)		Ø32 (ML32H0219A)		Ø50 (ML50H0219A)			
	Ø30 (ML30H0219A)		Ø38.1 (ML38.1H0219A)					
空轉噪音值 (dB)	62~73					63~75		
溫度設定 (°C)	0~250 (特殊溫度可客製)							
加熱能力(W)	1600					2400		
總瓦數 (W)	2220					3020		
壓力 (kg/cm²)	手動補壓 80~600 (1137~8534 psi/ 78~588 bar) 實際壓力會受模具管大小及鑲埋粉材質影響							
加熱設定時間	99分59秒							
冷卻設定時間 (秒)	加熱完後手動冷卻							
機台尺寸 WxDxH (mm)	500x600x640							
機台重量 (kg)	70					71		
出入水管	10mm 低壓水管 (內徑Ø10—外徑Ø15)							
冷卻裝置	外接沉水泵浦，循環冷卻							
電源 (V)	AC 220 1Ø							
配件	樣品夾 1pc、漏斗 1pc、湯匙 1pc、電木粉 1kg(2.2lb)、沉水泵浦 1set、 管夾 4pcs、銅接頭 1pc							

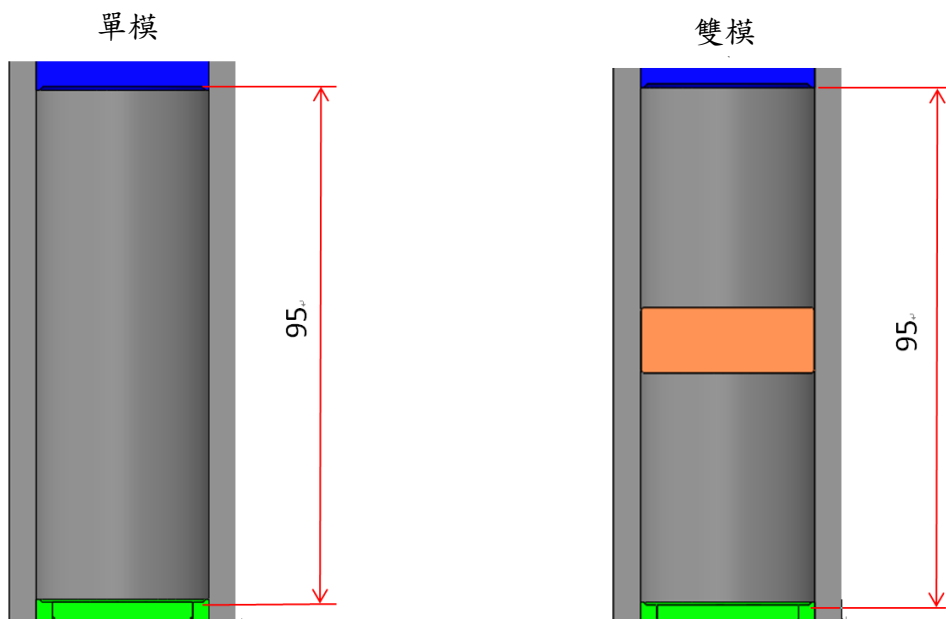
加熱冷卻曲線圖



1. 測試樣品-Ø32mmx20mm(t)。
2. 測試結果會因當天溫度、濕度、鑲埋粉材質不同、樣品大小、模具管尺寸而有所差異性。
(本數據僅供參考)

機台參數

樣品成型尺寸與重量(電木粉)



(單位：mm)

	模管直徑(mm)	成型體積(mm ³)	最高高度(mm)	鑲埋粉重量(g)
全系列單模	Ø25	21598	44	31
	Ø25.4	22295	44	32
	Ø30	31102	44	44
	Ø31.75	34836	44	49
	Ø32	35387	44	50
	Ø38.1	50164	44	71
	Ø40	55292	44	78
	Ø50	86394	44	122
全系列雙模 (單位:1模)	Ø25	8590	17.5	12
	Ø25.4	8867	17.5	13
	Ø30	12370	17.5	18
	Ø31.75	13855	17.5	20
	Ø32	14074	17.5	20
	Ø38.1	19952	17.5	28
	Ø40	21991	17.5	31
	Ø50	34361	17.5	48

耗材(選購)



料號 壓克力粉，熱塑性、
透明度、易觀察 (1次約需30g)

S030202-1	1 kg
S030202-5	5 kg
S030202-10	10kg

料號 電木粉(酚甲醛樹脂)，熱固性、
硬度佳 (1次約需30g)

S03001-1	黑色	1 kg
S03001	黑色	25 kg
S03002-1	棕色	1 kg
S03002	棕色	25 kg
S03003-1	綠色	1 kg
S03003	綠色	25 kg
S03004-1	紅色	1 kg
S03004	紅色	25 kg

料號 導電性電木粉，熱固性，
酚甲醛樹脂 (1次約需30g)

S030106	碳基導電性電木粉	0.45kg
S0301061	銅基導電性電木粉	0.45kg

料號 樣品夾具 包裝(個/盒)

S17003	不銹鋼圓形樣品夾具， 適用各種金屬樣品夾持 外觀尺寸 $\varnothing 10 \times 7$ H (mm)	100
--------	---	-----

料號	脫模劑 (僅限台灣)	
S04001	低油性脫模劑	600ml

Top Tech 全球經銷商



TOP TECH



玖鉦機械工業有限公司

41260 台中市大里區夏元路6-3號

電話: +886-4-2406-1658 傳真: +886-4-2407-3200

E-mail: top@toptech.tw http://www.toptech.tw

Agent

Top Tech保留設計變更權利, 若有變動恕不另行通知